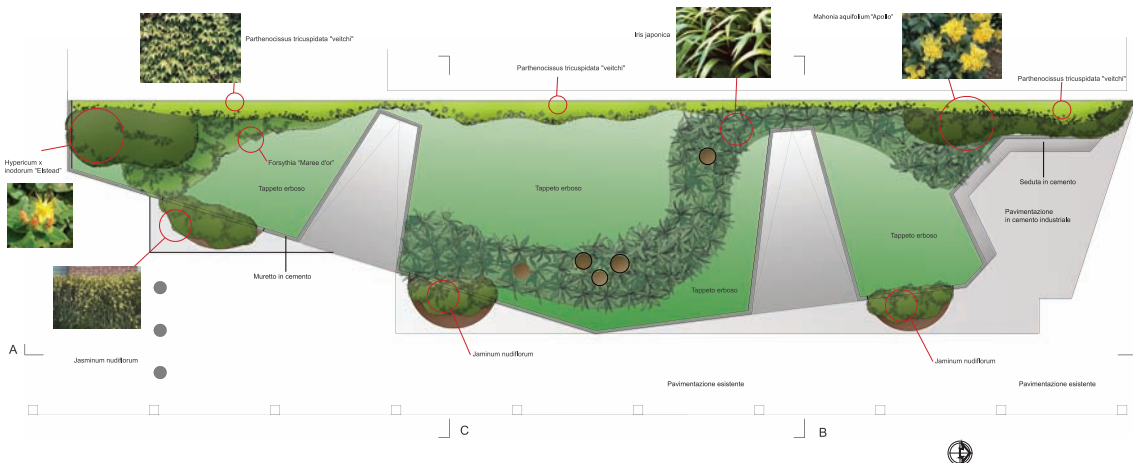


**AVANZI DI
VERDE
CHE AVANZA**

planimetria
scala 1:50
idee di progetto



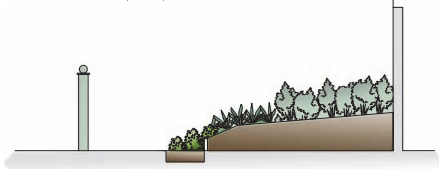
AVANZI DI VERDE CHE AVANZA

interazione tra uomo e natura
la natura invade la città
il verde riconquista il costruito
l'uomo dialoga con la natura
ascoltami come il vento tra gli alberi

progettisti:
DANELE ZUFFA, agronomo
ELBA BARUZZI, architetto
Diego VILLA, designer

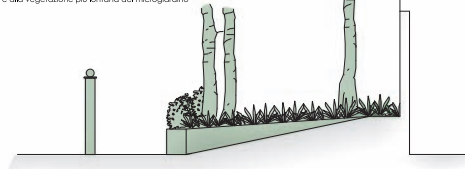
SEZIONE C

Intenzione del muretto per permettere al Jasmium di uscire dal confine e avanzare verso il percorso pedonale



SEZIONE B

la rampa in cemento permette l'interazione con il giardino, avvicinando il passante ai tubi sonori e alla vegetazione più lontana del microgiardino

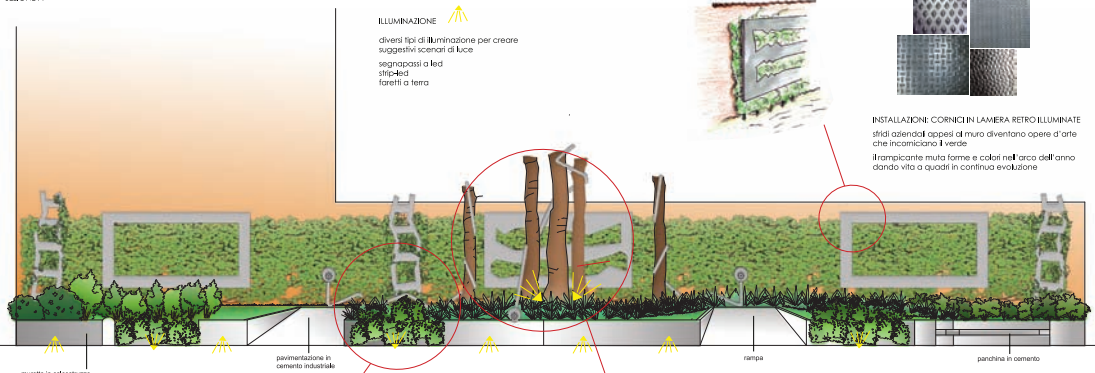


SEZIONE A

ILLUMINAZIONE
diversi tipi di illuminazione per creare suggestivi scenari di luce
segnapassi a led
strip led
faretto a terra



INSTALLAZIONI: CORNICI IN LAMIERA RETROILLUMINATE
stadi aziendali appesi al muro diventano opere d'arte che ricreano il verde.
Il rampicante muta forme e colori nel arco dell'anno dando vita a quadri in continua evoluzione



VERDE CHE AVANZA

scelte in lamiera che invitano il verde a salire lungo la parete
fenditure nel muro di contenimento permettono agli arbusti ricadenti di arrivare a terra e al microgiardino di espandersi nella città



ARCHITETTURA VEGETALE TUBISONORE

i tronchi degli alberi sono incorniciati da strutture sinuose in un ampio respiro verso il cielo
i tubi sonori in acciaio permettono di parlare con la natura ed ascoltare il verde
"...parlami come il vento tra gli alberi..."

**AVANZI DI
VERDE
CHE AVANZA**

sezioni, scala 1:50
idee progettuali

progettisti:
DANELE ZUFFA, agronomo
ELBA BARUZZI, architetto
Diego VILLA, designer